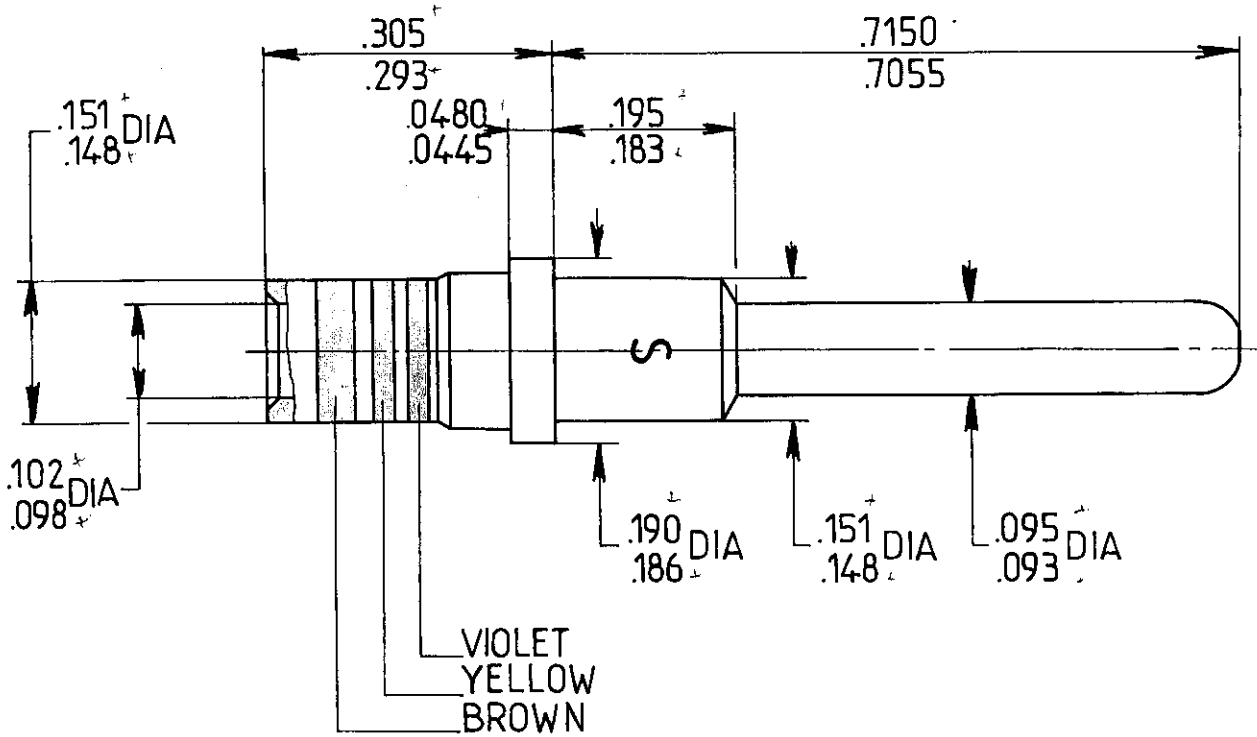


Série
DSX

Désignation **CRIMP REMOVABLE**
12-12 PIN CONTACT

616 240



WIRES ACCOMODATED : AWG 12 _14
INSULATION DIAMETER : .135 MAX
STRIP LENGTH : .236

TOOLING
CRIMPING TOOL : M22520/1_01
SELECTOR POSITION : 8 FOR AWG 12
7 FOR AWG 14
POSITIONER : M22520/1_02

MATERIAL : LEADED BRASS
PLATING : GOLD PER MIL_G_45204 OVER NICKEL UNDERPLATE

Ce document est la propriété de RADIALL, il ne peut être reproduit ni communiqué à des tiers sans autorisation écrite.

4081 - 8204

Dessiné le : 22.3.85
par : Faletti

PEN

Indice	MODIFICATIONS		Date Visa

RADIALL
département SOGIE

101, rue Philibert Hoffmann
Zone Industrielle Ouest
93116 - ROSNY-SOUS-BOIS
Téléphone : 854 - 80 - 40